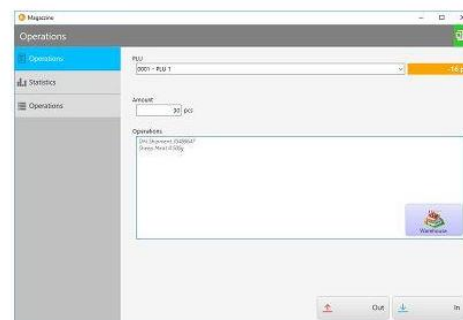


LOGICIEL HSM PRO BALANCES HELMAC

DEPUIS 80 ANS
SPECIALISTE
DU PESAGE
INDUSTRIEL
ET COMMERCIAL

Pour gérer votre balance HELMAC en toute facilité depuis votre ordinateur. Il permet de gérer l'ensemble des produits, des statistiques de fin de journée, et des stocks. Il récupère l'ensemble des données de gestions et de transactions de votre balance de commerce HELMAC.



Il permet de gérer les données suivantes :

- PLU
- Groupes de PLU
- Vendeurs
- Taux de TVA
- Tares
- Traçabilités
- Ingrédients
- Messages publicitaires
- Entête de ticket
- Types de règlements

Il donne un accès simple et rapide aux fonctions ci-dessous :

- Total horaire et journalier.
 - Archives des totaux mensuels et annuels.
 - Regroupement de données pour : articles, groupes de PLU, opérateurs, taux de la TVA, types de paiement.
- Cet outil très complet, vous permet de gérer en toute autonomie toutes les fonctions de mise à jour de vos produits, de transactions issues de votre balance poids prix. Il est vivement recommandé pour l'utilisation de la [balance d'étiquetage HELMAC GP4LT](#)

VERSIONS

Référence	Portée	Précision
-----------	--------	-----------

Le produit et les promotions qui y sont attachées sont modifiables sans préavis. Contactez-nous.



DEPUIS 80 ANS
SPECIALISTE
DU PESAGE
INDUSTRIEL
ET COMMERCIAL